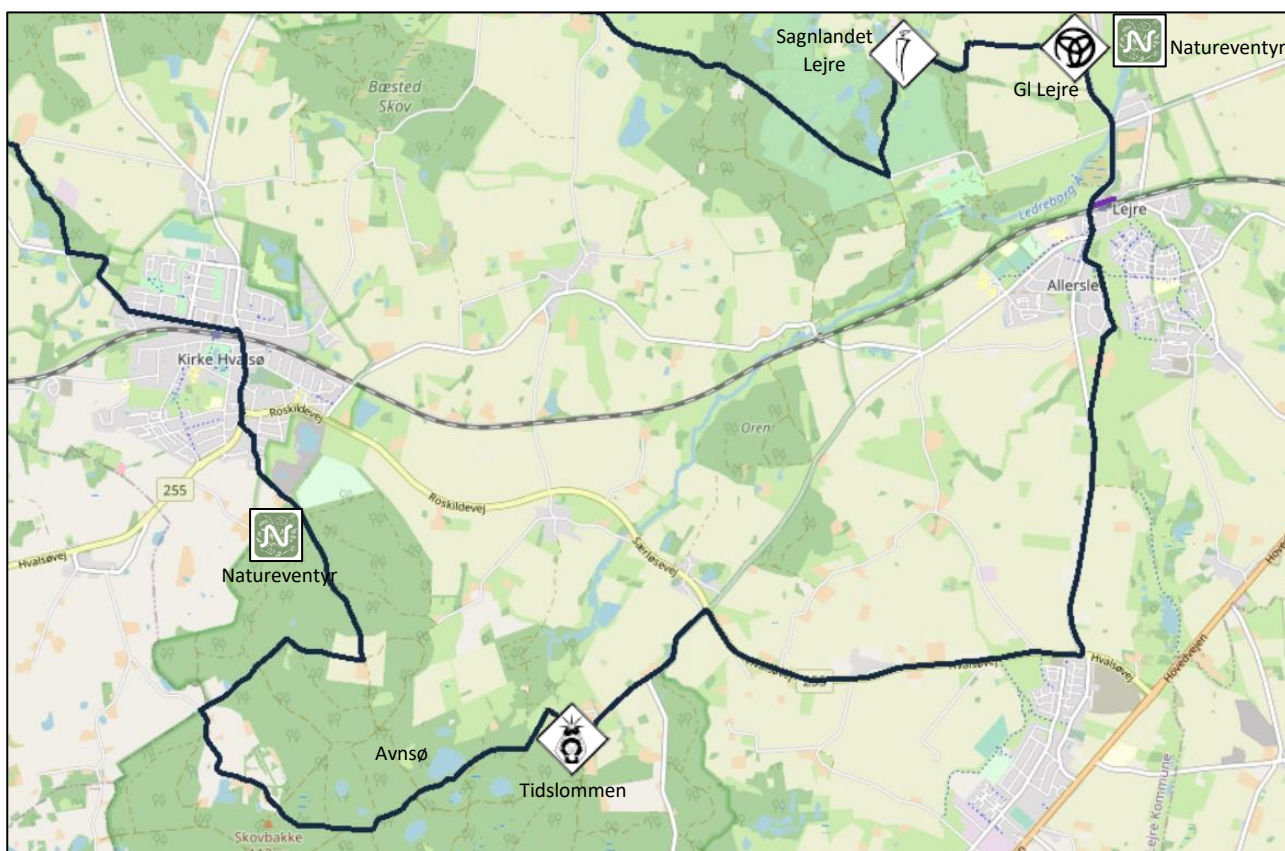


## HVALSØ – BIDSTRUP SKOVENE – LEJRE

Bidstrup Skovene er et bakket istidslandskab med varieret skovlandskab, der indeholder både skov, enge, moser og søer. Ud af bakkerne springer kilder og skovene gennemskæres af rene bække og åer. I skoven finder i bl.a. Avnsø, der ligger i et gammelt dødishul. Avnsø er en af Sjællands reneste badesøer.

På en tur til Bidstrup Skovene kan eleverne opleve istidslandskabet og en enestående dansk natur. Turen kan kombineres med undervisningsforløb hos [Nationalpark Skjoldungernes Land](#) eller [læringsaktiviteter](#) fra Istidsrutens hjemmeside.



— Istidsruten



Gratis fortællinger i Bidstrup Skovene med app'en "Tidslommen". Tag på rejse gennem forskellige tidsperioder med Max og Tundra.



Gratis video walk ved Gl. Lejre med app'en "Tidslommen". Videoen guider dig rundt i landskabet, hvor I hører om sagnkonger og vikingegrave.



Seks guidede videofortællinger i Saglandet (kræver entré) med app'en "Tidslommen". I hører blandt andet om 1700-tallets bønder, vikingernes grave og istidens præg på landskabet.



Natureventyr. Involverende fortællinger ude i landskabet for 3-8 årige. Brug app'en "Natureventyr".

Fra Lejre St. til Avnsø er der ca. 9,5 km og fra Hvalsø er der ca. 6 km til Avnsø ad Istidsruten.

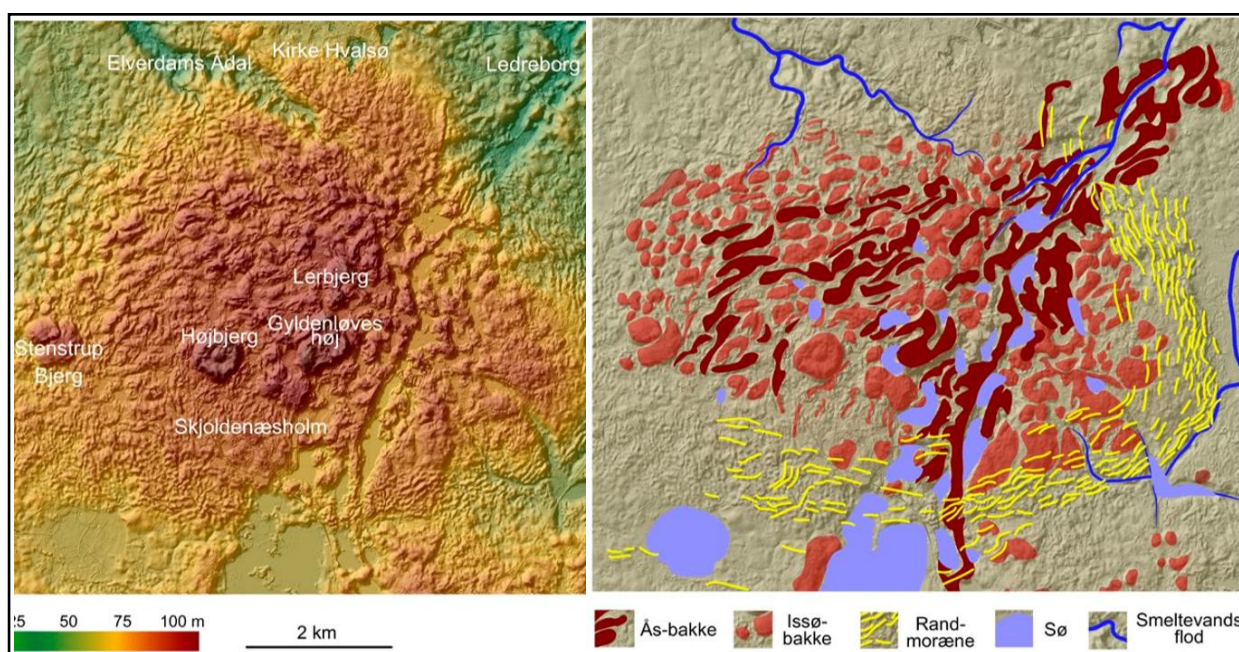


### OPLEV MERE

Find vej og planlæg din tur med appen **Istidsruten**.  
Hent appen **Tidslommen** og tag på tur med spil, film og historier langs Istidsruten.

## ET LANDSKAB AF DØDISHULLER OG ISSØBAKKER

Bidstrup Skovene er en del af Skovhøjlandet. Et landskab, der blev dannet i to faser under sidste istid. I første fase var området dækket af store partier af is. Isen lå tilbage som dødis, der var efterladt af gletsjere, der nu var borte. Smeltevand dannede søer og floder i lavninger på isens overflade, og her sank materialer som grus og sand til bunds. I takt med at mere af isen smeltede, ophobede materialerne sig i alle lavninger og sprækker. Da skød en ny gletsjer frem og begravede alt. Og da gletsjeren smeltede tilbage, var landskabet helt fladt og dækket af et lag af moræneler. Men under leret lå det ældre landskab stadig som en mosaik af dødis, grus og sand. Langsomt smeltede dødisen bort - og dér, hvor den havde været, sank landskabet ned og fordybninger opstod. Når du kigger på landskabet i dag, ser du både bakker og dale. Bakkerne består af det grus og sand, som oprindeligt sank til bunds i søer og floder på dødisens overflade. Dalene er dér, hvor dødisen holdt stand i længst tid. Først da isen smeltede, opstod nutidens, bakkede landskab.



Figur: Højdemodel over Bidstrup Skovens kuppelformede dødisområde. Istidslandskabets terrænformer med åsbakker og issøbakker. Større søer ligger i dag i de dødishuller, der opstod da isen smeltede.

Kilde: Houmark-Nielsen, M. 2017: *Geologi og landskaber i Nationalpark Skjoldungernes Land*. *Geologisk Tidsskrift* 2017, pp. 1–20. ISSN 2245-7097, København.

[Se artikel om Geologi og landskaber i Nationalpark Skjoldungernes Land.](#)

### VIDEO-ANIMATIONER

Lær mere om istiderne og dannelsen af landskaber i videoerne herunder

[Danmark og istiderne](#)

[Smeltevandsslette](#)

[Dødis](#)

[Tunneldal](#)

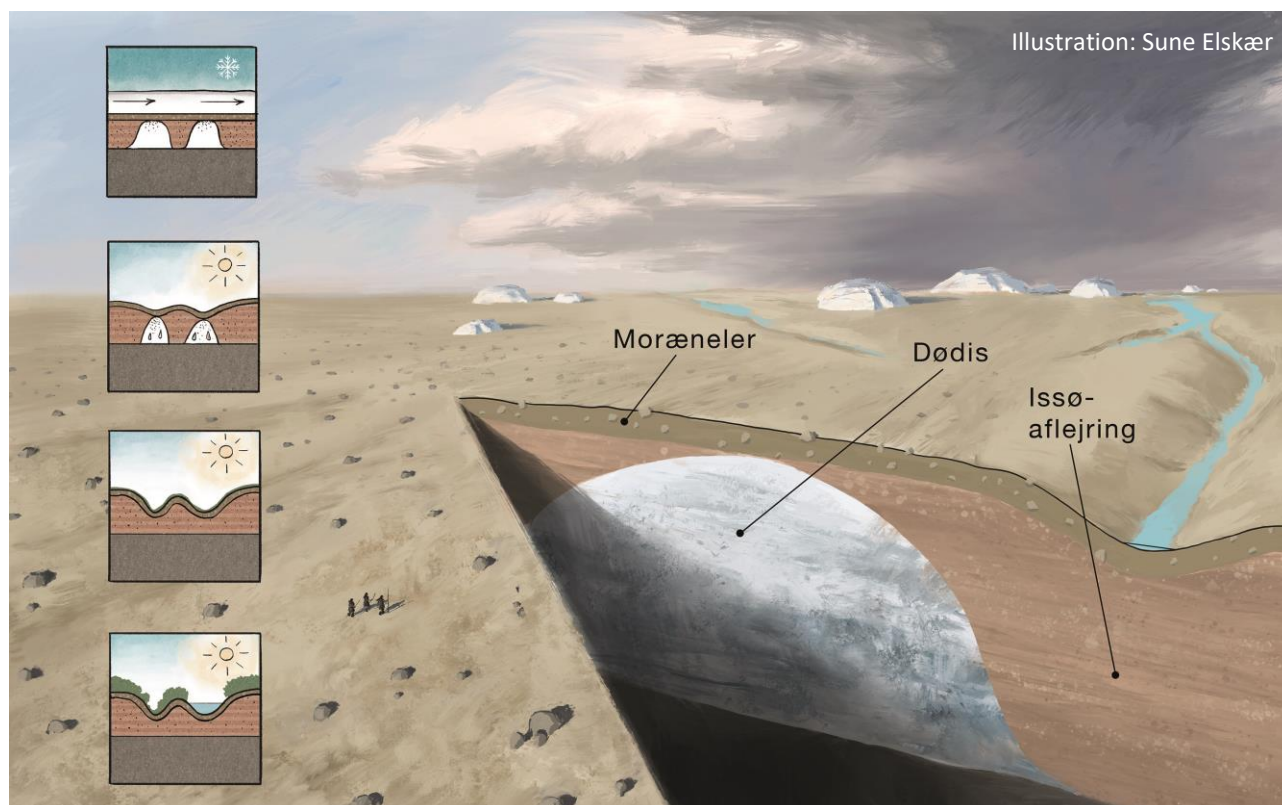
[Randmoræner](#)



#### OPLEV MERE

Find vej og planlæg din tur med appen **Istidsruten**.  
Hent appen **Tidslommen** og tag på tur med spil, film og historier langs Istidsruten.

## ET DØDISHUL OPSTÅR



Engang var landskabet ved Avnsø helt fladt. Men under det øverste lag, lå en stor klump dødis begravet. Dødisen var blevet efterladt af en gletsjer, og i tusindvis af år lå den gemt her. Først ved overgangen til vores nuværende varmetid for cirka 11.700 år siden, smeltede dødisen helt væk. Da sank landskabet ned, og et dødishul opstod. I dag ligger Avnsø i det cirka 25 meter dybe dødishul – søen er 6-8 meter dyb og bunden består af 17 meter dynd.



### OPLEV MERE

Find vej og planlæg din tur med appen **Istidsruten**.  
Hent appen **Tidslommen** og tag på tur med spil, film og historier langs Istidsruten.