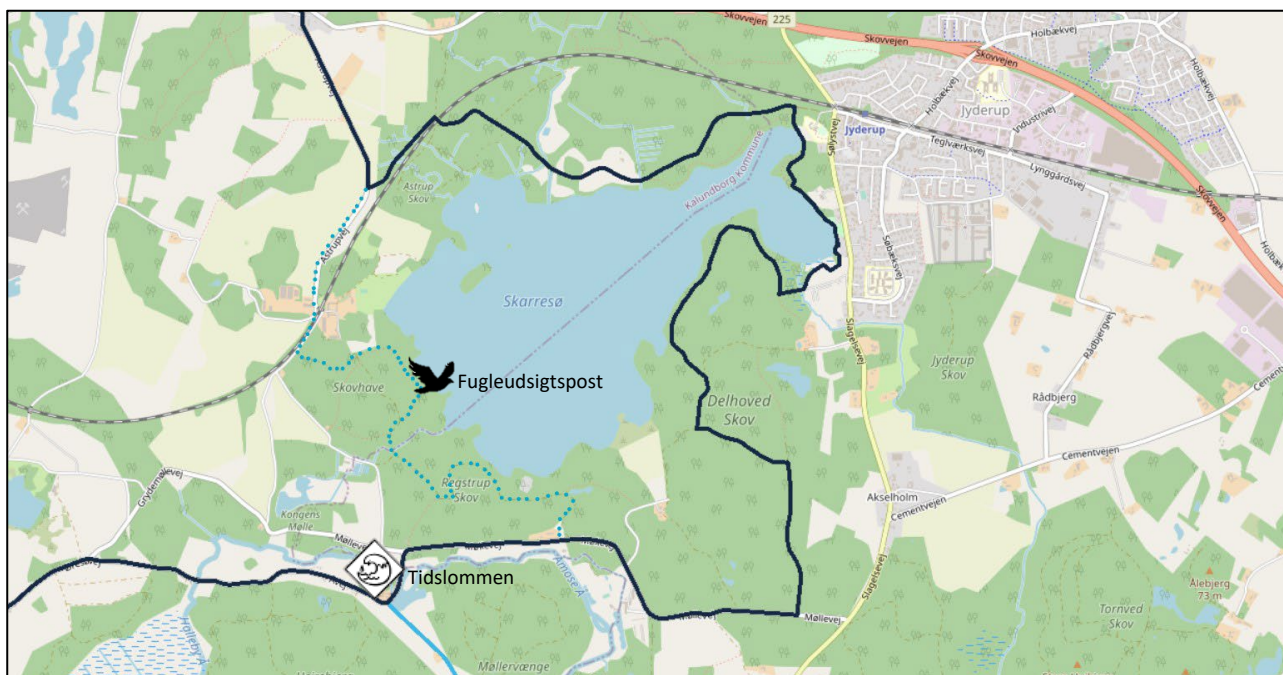


SKARRESØ

Skarresø, der tidligere hed Skarridsø, ligger ved Jyderup og er en del af Naturpark Åmosen. Med sine ca. 2 km² er den en af de større søer i Vestsjælland og den har en middelvanddybde på 2,6 meter. Søen er omgivet af et stærkt bakket terræn, dannet under sidste istid og det meste af søen er omkranset af skov. Skarresø har et rigt fugleliv, som I har mulighed for at observere på jeres vej rundt om søen. Der er registreret 144 forskellige arter af fugle. Den største er havørnen, der har ynglet her siden 2003.



— Istidsruten

.... Vandre- og cykelrute rundt om Skarresø. Se folderen ["Skarresø Rundt – til fods og på cykel"](#)



Fugleudkigspost og pausested. Her kan I komme helt ned til søbredden hvorfra der er udsigt over det meste af søen. Se om I kan spotte havørnen.



Gratis video walk ved Strids Mølle med app'en "Tidslommen". Videoen handler om Natur, vandmøller og godser. Se mere om Tidslommen under Istidsrutens læringsaktiviteter

Turen om Skarresø er ca. 11 km lang

På turen kan eleverne opleve Istidslandskabet, kulturhistorie og skøn natur. Turen kan kombineres med [læringsaktiviteter](#) og undervisningsforløb fra Istidsrutens hjemmeside.

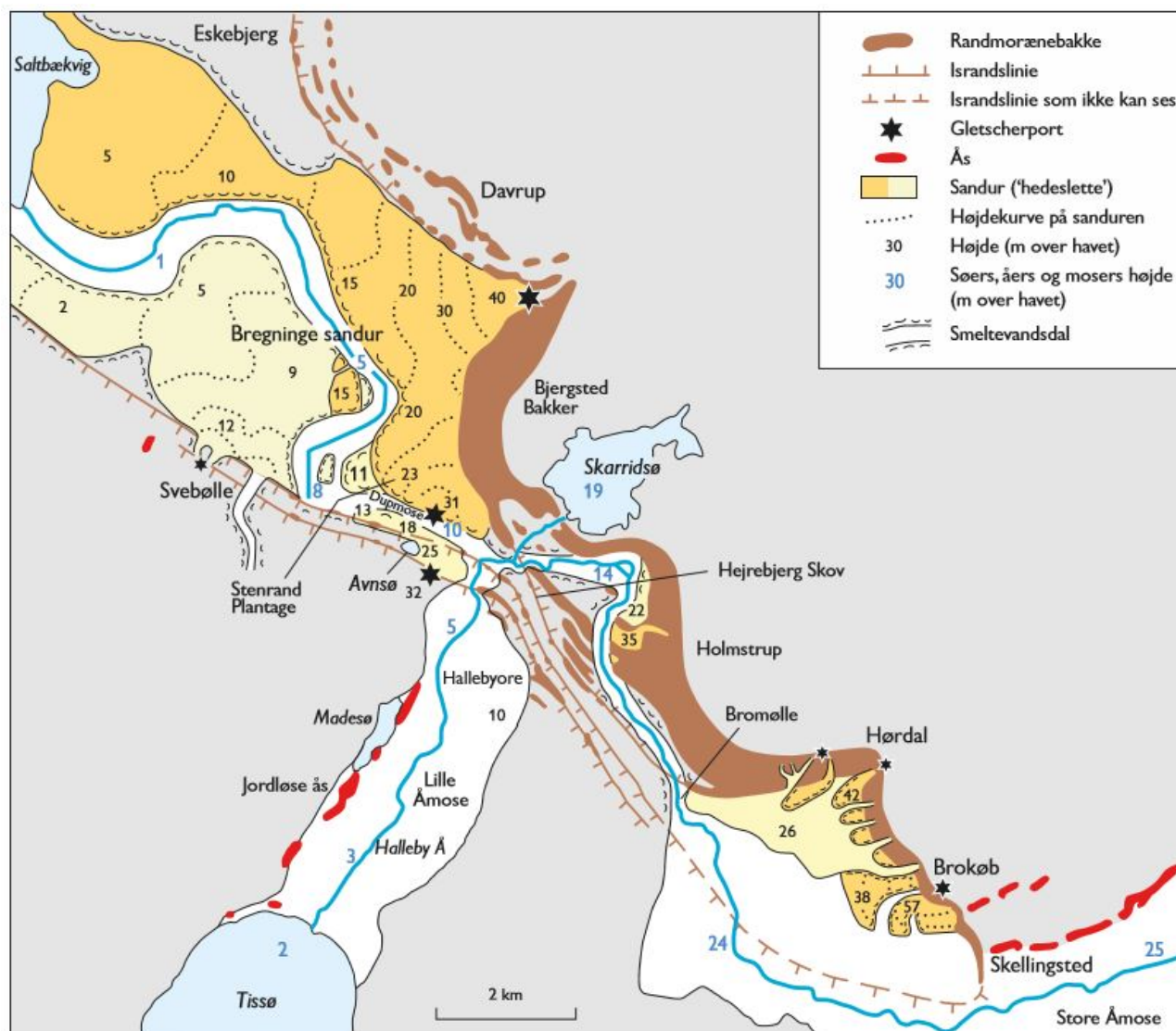
Foreningen Grønne Børn og Børnefamilier har udviklet en geohunting rundt om Skarresø. Her får I en underholdende og læringsrig naturoplevelse, der kan bruges i 5.-9. klasse. [Læs mere her.](#)



OPLEV MERE

Find vej og planlæg din tur med appen **Istidsruten**.
Hent appen **Tidslommen** og tag på tur med spil, film og historier langs Istidsruten.

MERE VIDEN OM ISTIDSLANDSKABET OMKRING SKARRESØ



Kilde: Smed, P. 2014: Weichsel istiden på Sjælland.

VIDEO-ANIMATIONER

Lær mere om istiderne og dannelsen af landskaber i videoerne herunder.

[Danmark og istiderne](#)

[Dødis](#)

[Randmoræner](#)

[Smeltevandsslette](#)

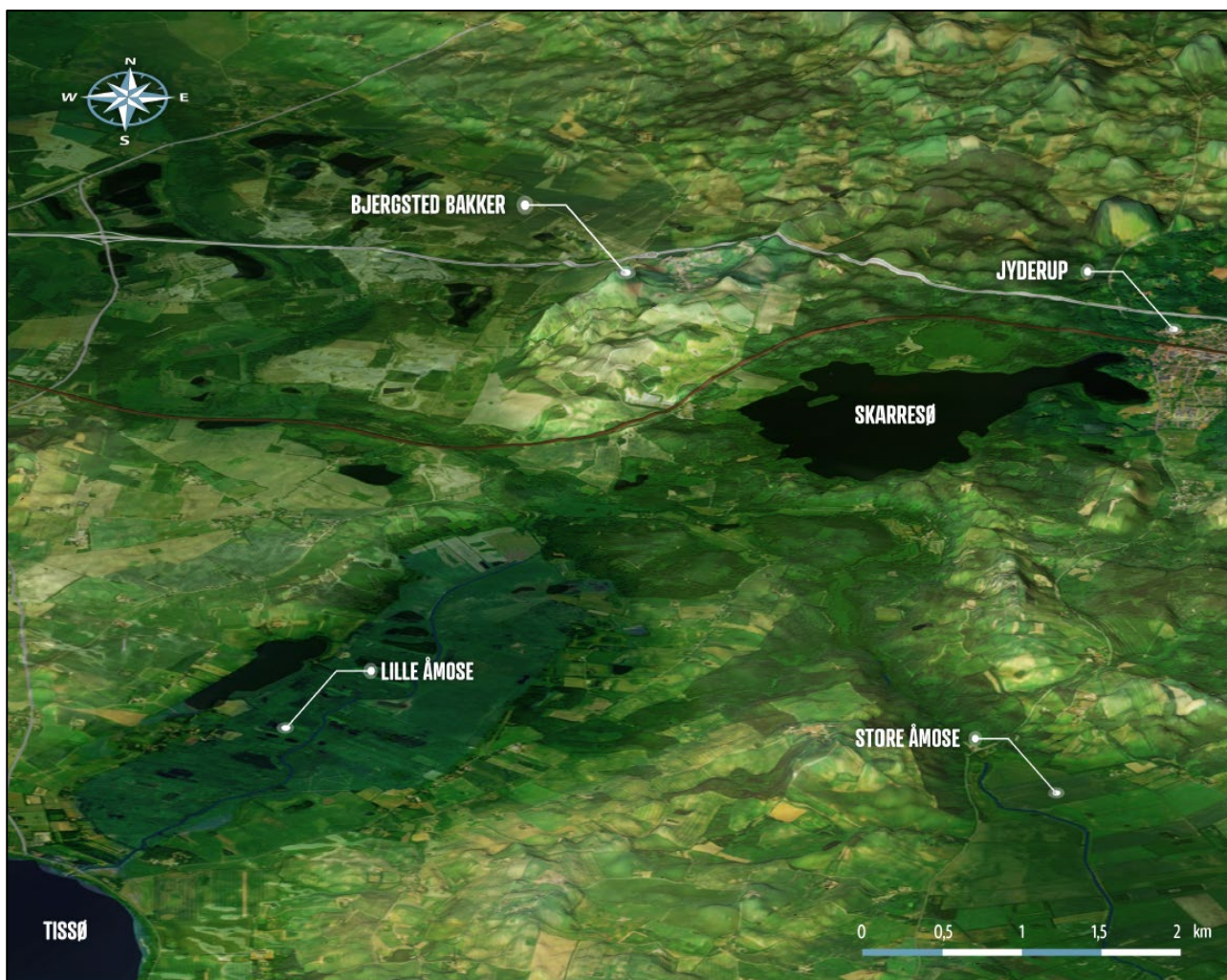
[Tunneldal](#)



OPLEV MERE

Find vej og planlæg din tur med appen **Istidsruten**.
Hent appen **Tidslommen** og tag på tur med spil, film og historier langs Istidsruten.

BAKKER SKABT AF IS



Når du står på toppen af Bjergsted Bakker, står du dér, hvor gletsjerens rand lå for cirka 17.000 år siden. Isen kom skurende fra øst og lige her skubbede den jorden sammen til et storstilet bakkedrag: Bjergsted Bakker. Mod vest strømmede smeltevand ud foran isen og dannede den flade slette, der i dag kan ses ud mod Saltbæk Vig.

Mod øst ser man i dag et stærkt kuperet landskab. De mange bakker og lavninger er udformet af såkaldt dødis-isklumper, som blev efterladt i landskabet, da gletsjeren smeltede tilbage. Dødisen blev med tiden begravet i sedimenter fra smeltevandet, og da dødisen langsomt smeltede, efterlod den fordybninger i landskabet. Det er dog ikke alle fordybninger, der skyldes dødis. Skarresø ligger i en dyb inderlavning umiddelbart bag Bjergsted Bakker. Denne lavning opstod, da isen skubbede materiale op i den enorme vold, der i dag udgør randmorænen Bjergsted Bakker. Skarresø blev altså udgravet af isens voldsomme kraft, da gletsjeren bevægede sig henover området.

Bjergsted Bakker er intet mindre end et skoleeksempel på, hvordan en gletsjer former et landskab i løbet af dens generelle fremrykning og efterfølgende afsmeltning. Smeltevandssletten, randbakkerne og dødisområderne ses her i en fin sammenhæng.



OPLEV MERE

Find vej og planlæg din tur med appen **Istidsruten**.
Hent appen **Tidslommen** og tag på tur med spil, film og historier langs Istidsruten.